

## Artikel Nr.: 565220

Deckeneinbauleuchte, LED Panel 3K SMALL, Weiß-matt, 34-35V DC, 25,00W, Warmweiß



### Technische Daten

#### Charakteristik

Material	Aluminium
Farbe	Weiß-matt
Optik	
im Lieferumfang	Anschlusskabel 50cm



#### Elektrische Daten

Leistung / Leistungsaufnahme	25,00 W / 25,00 W
Eingangsspannung	34-35V DC
Eingangsstrom	700 mA
Fassung / Sockel	
Anzahl Sockel	
Netzgerät	exkl. LED-Netzgerät
Ansteuerung	dimmbar über optionales Netzgerät
Anschlussmöglichkeit	offene Kabel
Schutzklasse I, II, III	III

#### Lichttechnische Eigenschaften

Leuchtmittel	LED-Modul fest
Lichtfarbe	Warmweiß
Farbtemperatur	3000 K
Lichtstrom	2500 lm
Abstrahlwinkel	115°
LED Typ	SMD
LED Anzahl	96
Strahlungsverteilung	583 nm



**Artikel Nr.: 565220**

Deckeneinbauleuchte, LED Panel 3K SMALL, Weiß-matt, 34-35V DC, 25,00W, Warmweiß



**Lichtrichtung**

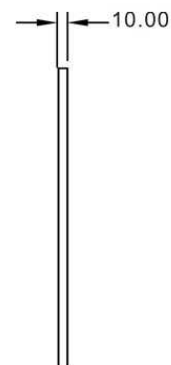
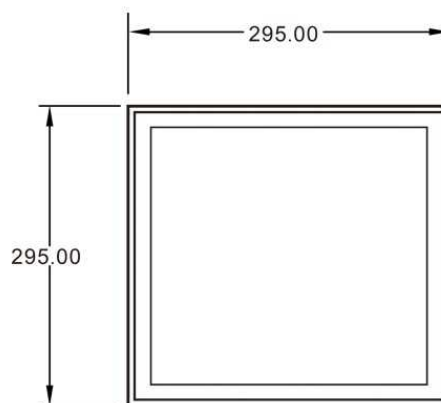
<b>Dreh- und Schwenkbereich</b>	feststehend
<b>Neigungswinkel</b>	00 °
<b>Abstrahlverhalten</b>	
<b>Reflektor / Linse</b>	symmetrisch

**Abmessungen und Gewicht**

<b>Länge</b>	295 mm
<b>Breite</b>	295 mm
<b>Höhe</b>	10 mm
<b>Durchmesser</b>	
<b>Einbautiefe</b>	
<b>Gewicht</b>	860 g

**Ausschnittsmaß**

<b>Länge</b>	
<b>Breite</b>	
<b>Durchmesser</b>	





**Artikel Nr.: 565220**

Deckeneinbauleuchte, LED Panel 3K SMALL, Weiß-matt, 34-35V DC, 25,00W, Warmweiß



**Grenzwerte**

Die Überschreitung der Grenzwerte und Betriebsspannung führt zu einer starken Verkürzung der Lebensdauer sowie Zerstörung der LED Module.

Betriebstemperatur	-5°C - +40°C
Lagertemperatur	-10°C - +40°C
IP - Schutzart	IP 20

**Allgemeine Eigenschaften**

**Umwelteigenschaften**

Energieeffizienzklasse	A+
Energieverbrauch	25 kWh/1000h

**Lebensdauer**

Lebensdauer	30000 h
Lichtstrom Ende Lebensdauer	0,70
Schaltzyklen	100000

**IP 20** Schutz gegen das Eindringen von Fremdkörper > 50 mm. Kein Schutz gegen das Eindringen von Wasser.



Leuchte der Schutzklasse III  
Leuchte, bei der der Schutz gegen elektrischen Schlag auf der Anwendung der Schutzkleinspannung (SELV) beruht und in der Spannungen höher als SELV nicht erzeugt werden.



Aufgrund des komplexen Herstellungsprozesses von LED stellen die angegebenen Werte nur rein statistische Größen dar und müssen nicht zwingend den tatsächlichen Parametern jedes einzelnen LED-Moduls entsprechen, sondern können von den typischen Werten abweichen.



Die Lichtquelle dieser Leuchte darf nur vom Hersteller oder einem von ihm beauftragten Servicetechniker oder einer vergleichbar qualifizierten Person ersetzt werden


**Article no.: 565220**

Built in ceiling lamp, LED Panel 3K SMALL, matt white, 34-35V DC, 25,00 W, warmwhite


**Technical Data**
**General Characteristics**

<b>Material</b>	aluminum
<b>Colour</b>	matt white
<b>Optics</b>	
<b>included in delivery</b>	Connection cable 50 cm


**Electrical Characteristics**

<b>Power / power consumption</b>	25,00 W / 25,00 W
<b>input voltage</b>	34-35V DC
<b>input current</b>	700 mA
<b>Base (standard designation)</b>	
<b>Number of bases</b>	
<b>Power supply unit</b>	excl. LED-power supply unit
<b>Electronically reversible</b>	not dimmable
<b>Connection possibility</b>	wire with open ends
<b>Protection class I, II, III</b>	III

**Light Technical Data**

<b>Bulb</b>	LED-module fixed
<b>Colour Designation</b>	warmwhite
<b>Colour temperature</b>	3000 K
<b>Luminous flux</b>	2500 lm
<b>Beam angle</b>	115°
<b>LED type</b>	SMD
<b>LED quantity</b>	96
<b>Spectral power distribution</b>	583 nm



**Article no.: 565220**

Built in ceiling lamp, LED Panel 3K SMALL, matt white, 34-35V DC, 25,00 W, warmwhite



**Light Direction**

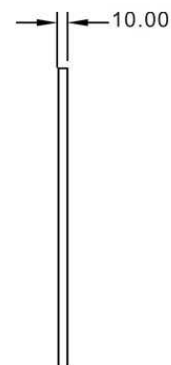
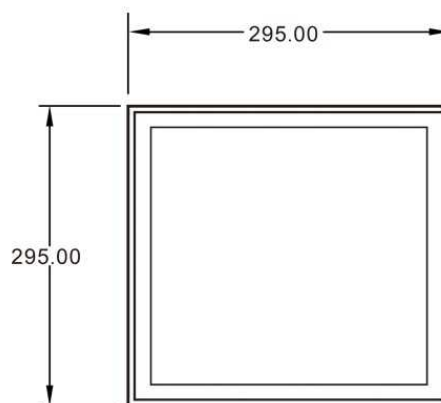
Rotating and tilting range	fixed
Angle of inclination	00 °
Radiation direction	
Reflector / lense	symmetrisch

**Dimensions & Weight**

Length	295 mm
Width	295 mm
Height	10 mm
Diameter	
Mounting Depth	
Product Weight	860 g

**Cut-out dimensions**

Length	
Width	
Diameter	





## Article no.: 565220

Built in ceiling lamp, LED Panel 3K SMALL, matt white, 34-35V DC, 25,00 W, warmwhite



### Absolute maximum ratings

The LED will get damaged and the lifetime will decrease when you overrun absolute maximum ratings.

Working temperature	-5°C - +40°C
Storage temperature	-10°C - +40°C
IP - Code	IP 20

### General product data

#### Environmental Characteristics

Energy label	A+
Energy consumption	25 kWh/1000h

#### Lifespan

Lamp life time	30000 h
Luminous flux (end of lifetime)	0,70
Number of switching cycles	100000

IP 20

Protection against penetration of foreign objects > 50 mm. No protection against penetration of water.



Lightings of Protection Class III  
Luminaire in which protection against electric shock relies on supply at safety extra-low voltage (SELV) and in which voltages higher than those of SELV are not generated.



Because of the complex manufacturing process of the LED the above shown data are just a statistical size, which is not forced to be the realistic data of every LED.



The light source of this luminaire may only be replaced by the manufacturer or by a service technician appointed by him or by a comparable qualified person